



ПРОФОРИЕНТАЦИОННЫЕ ШКОЛЫ КАК ИНСТРУМЕНТ САМООПРЕДЕЛЕНИЯ ШКОЛЬНИКОВ

Малько Ирина Александровна
директор

Государственное бюджетное учреждение
дополнительного образования
«Центр дополнительного образования Липецкой области»

ЛИПЕЦКАЯ ОБЛАСТЬ



9 рейтинг
инвестиционной
привлекательности
МЕСТО

3 ESG-рейтинг
МЕСТО



ПРОФОРИЕНТАЦИОННЫЕ ПРАКТИКИ ЦЕНТРА



профориентационные школы / образовательные интенсивы
профориентационные смены

профессиональное тестирование / консультации / диагностика / мотивационные тренинги
мастер-классы / экскурсии на предприятия / мониторинг удовлетворенности



**ЧЕМПИОНАТНОЕ ДВИЖЕНИЕ
ПО ПРОФЕССИОНАЛЬНОМУ
МАСТЕРСТВУ
«ПРОФЕССИОНАЛЫ»**

популяризация современных профессий



**ПРОЕКТ РАННЕЙ
ПРОФЕССИОНАЛЬНОЙ
ОРИЕНТАЦИИ
«БИЛЕТ В БУДУЩЕЕ»**

помощь в определении выбора
профессионального пути

ПРОФОРИЕТАЦИОННЫЕ ПРАКТИКИ ЦЕНТРА

2016 – 2019 – летняя профильная смена юных художников

- «Семь цветов радости»
- «Радость творчества»

320
учащихся



2020 – образовательный интенсив СБЕРКАМПУС

100
учащихся



2021

- Всероссийская профильная онлайн-смена «Юниоры WS»
- Региональная профильная смена WorldSkills «Палитра профессий»

200
учащихся

160
учащихся



ВСЕРОССИЙСКИЙ ПРОЕКТ «ПРОФИЛЬНАЯ ШКОЛА»

2021
ГОД

2

дистанционные

1

очная

5

компетенций

420

учащихся

120

учащихся

2022
ГОД

дистанционные

очная

10

компетенций

200

учащихся

250

учащихся

2023
ГОД

техническая
направленность

художественная
направленность

10

компетенций

11

компетенций

250

учащихся

275

учащихся



Цифровая экономика

3D-дизайн

Графический дизайн

Большие данные, искусственный интеллект и машинное обучение

Урбанистика и архитектура

Технологии виртуальной, дополненной и смешанной реальности

Веб-дизайн

Интеллектуальные производственные технологии и робототехника

Информационная безопасность

Медиатехнологии

Кибербезопасность

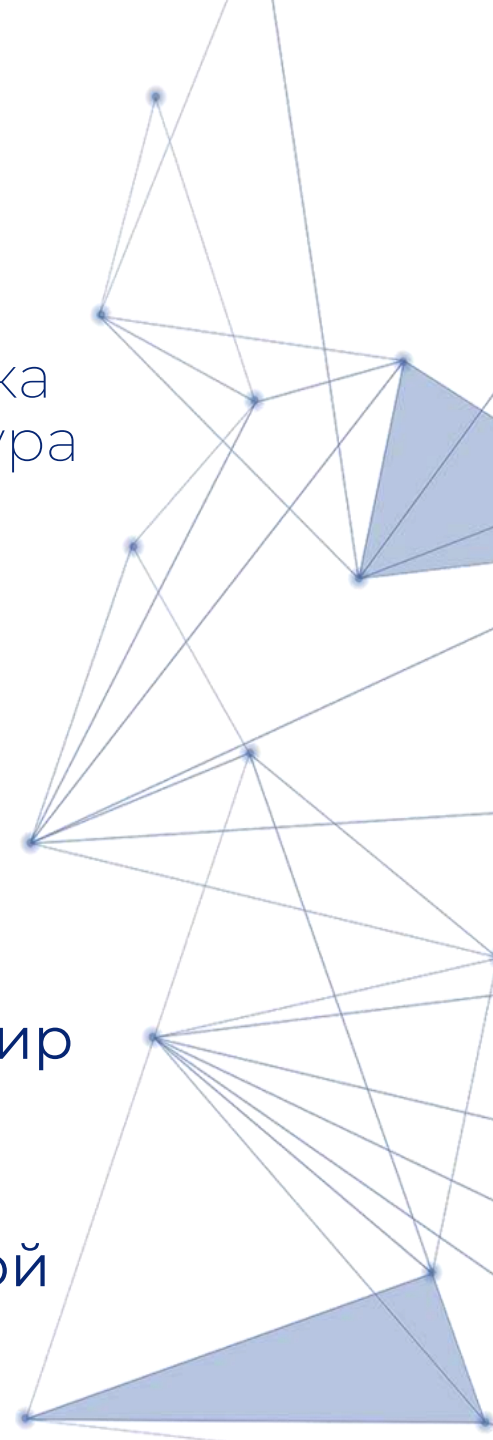
Микромир

Аддитивные и гибридные технологии

Кинематография

Личный цифровой профиль

Финансовая грамотность



Форматы реализации проекта



очные

7 дней

Дневное
пребывание



дистанционные

2 дня



очные

5 дней

Дневное
пребывание

Образовательные задачи

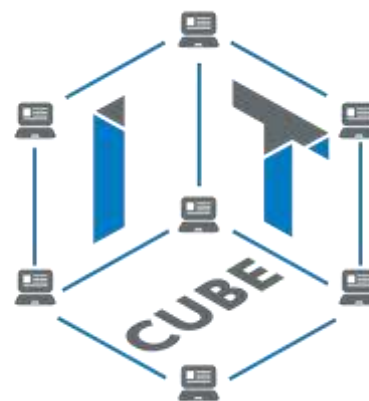
- ✓ Формирование системы компетенций
- ✓ Раннее профессиональное развитие
- ✓ Предпрофессиональная подготовка

Управленческие задачи

- ✓ Формирование педагогического сообщества
- ✓ Высокий уровень образования
- ✓ Командная работа
- ✓ Инновационное развитие



30%



АЛГОРИТМ ПОДГОТОВКИ И ПРОВЕДЕНИЯ ОБРАЗОВАТЕЛЬНОЙ ПРАКТИКИ «ПРОФОРИЕНТАЦИОННАЯ ШКОЛА»

1 ОРГАНИЗАЦИОННЫЙ ПЕРИОД

- Мониторинг востребованности
- Определение педагогов, участников, партнеров
- Обучение педагогов
- Разработка и утверждение программ
- Анонсирование в СМИ
- Взаимодействие с ОУ
- Тестирование и отбор учащихся
- Приглашение на занятия

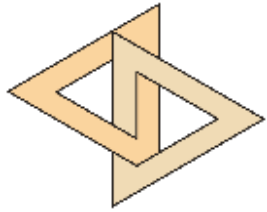
2 ОСНОВНОЙ ПЕРИОД

- Проведение профориентационной школы по программе
- Организация и проведение мероприятий совместно с представителями реального сектора экономика

3 ЗАКЛЮЧИТЕЛЬНЫЙ ПЕРИОД

- Итоговое анкетирование
- Рекомендации педагогов
- Анализ опыта проведения
- Сбор необходимых сведений
- Подготовка отчетной документации
- Рефлексия

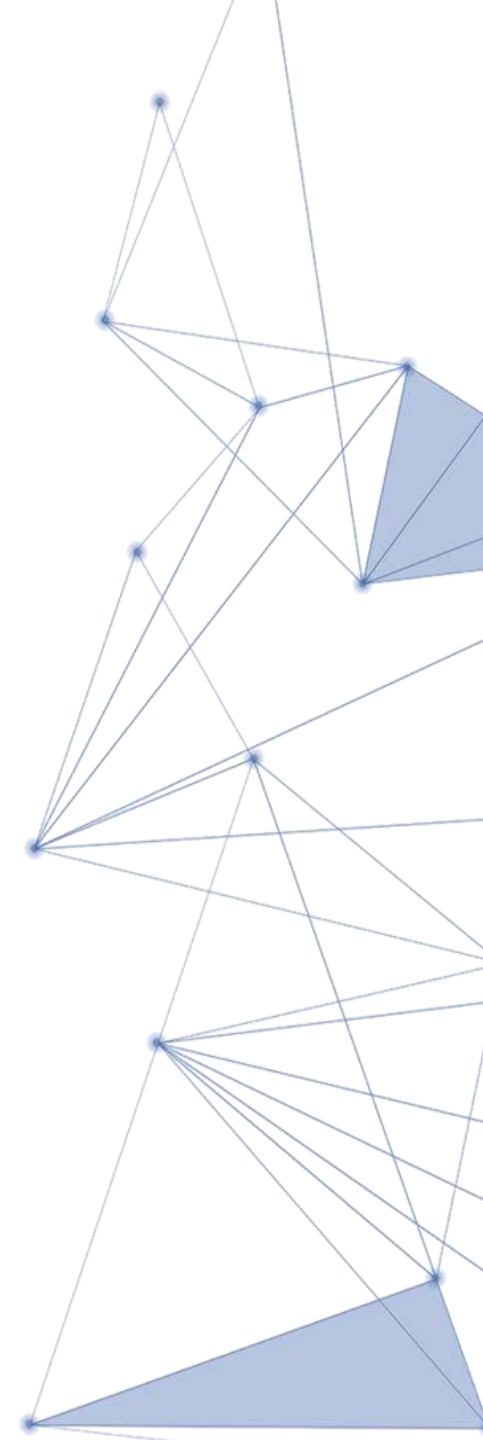
ПАРТНЕРЫ ПРОГРАММЫ



НОВАТОР



ЛГПУ



РЕЗУЛЬТАТ

Разработка алгоритма работы с новой архитектурой интегрированных программ

Подготовка обучающихся к свободному и самостоятельному выбору профессии,

Ориентация содержания образовательных программ на приоритетные направления социально-экономического развития региона

Освоение и внедрение новых форм, методов и технологий профориентационной работы





ГОСУДАРСТВЕННОЕ БЮДЖЕТНОЕ УЧРЕЖДЕНИЕ
ДОПОЛНИТЕЛЬНОГО ОБРАЗОВАНИЯ
**ЦЕНТР ДОПОЛНИТЕЛЬНОГО
ОБРАЗОВАНИЯ
ЛИПЕЦКОЙ ОБЛАСТИ**



г. Липецк
ул. 9 Мая, д. 20
(4742) 43-17-25
razvitie-48@mail.ru

