

DIGIS

Современные средства
отображения визуальной
информации.

St. Basil's Cathedral
Moscow - Russia





Старший бренд-менеджер направления
иммерсивных технологий

Антон Гараев

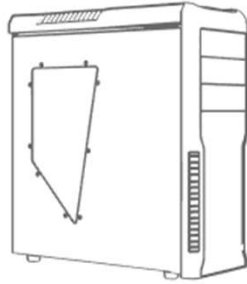
AG@DIGIS.RU

Состав комплекта NettleDesk

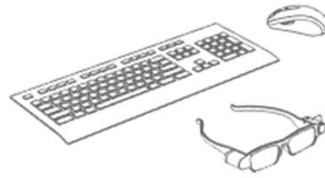
DIGIS



Голографический экран



Графическая рабочая станция с лицензионным ПО



Специализированные очки (1 шт.)
Средства управления



Базовый комплект голографических макетов

+



+

+ ИНТЕРАКТИВНЫЙ СТИЛУС



Технические характеристики

DIGIS



Видеокарта:
nVidia GeForce 6Гб



Процессор:
INTEL Core i5



Материнская плата:
GIGABYTE H370 HD3



SSD накопитель:
KINGSTON 120Гб



Модуль оперативной памяти:
CORSAIR 16Гб



Корпус:
FULL ATX

Мощное устройство для любых задач

Виртуальные модели

DIGIS

+300 моделей в 2023 году!

752

Предустановленных
голографических макета

6

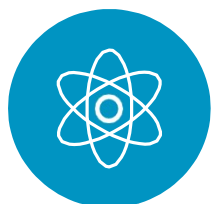
Учебных
дисциплин



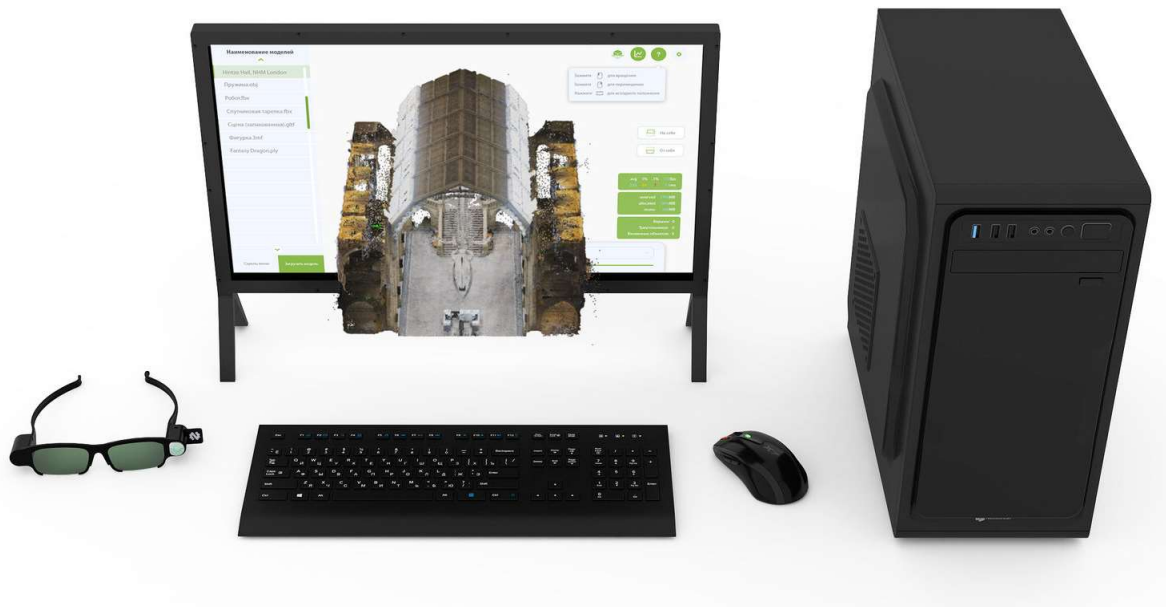
Контент соответствует ФГОС



Методические материалы
в комплекте



Предустановленный NettleViewer



Новый инструмент, который позволяет просматривать популярные CAD форматы 3D моделей в голографическом формате на оборудование NettleDesk.



.FBX;



.GLTF;



.OBJ;



.STL;



.PLY;



.3MF;



.ZIP +

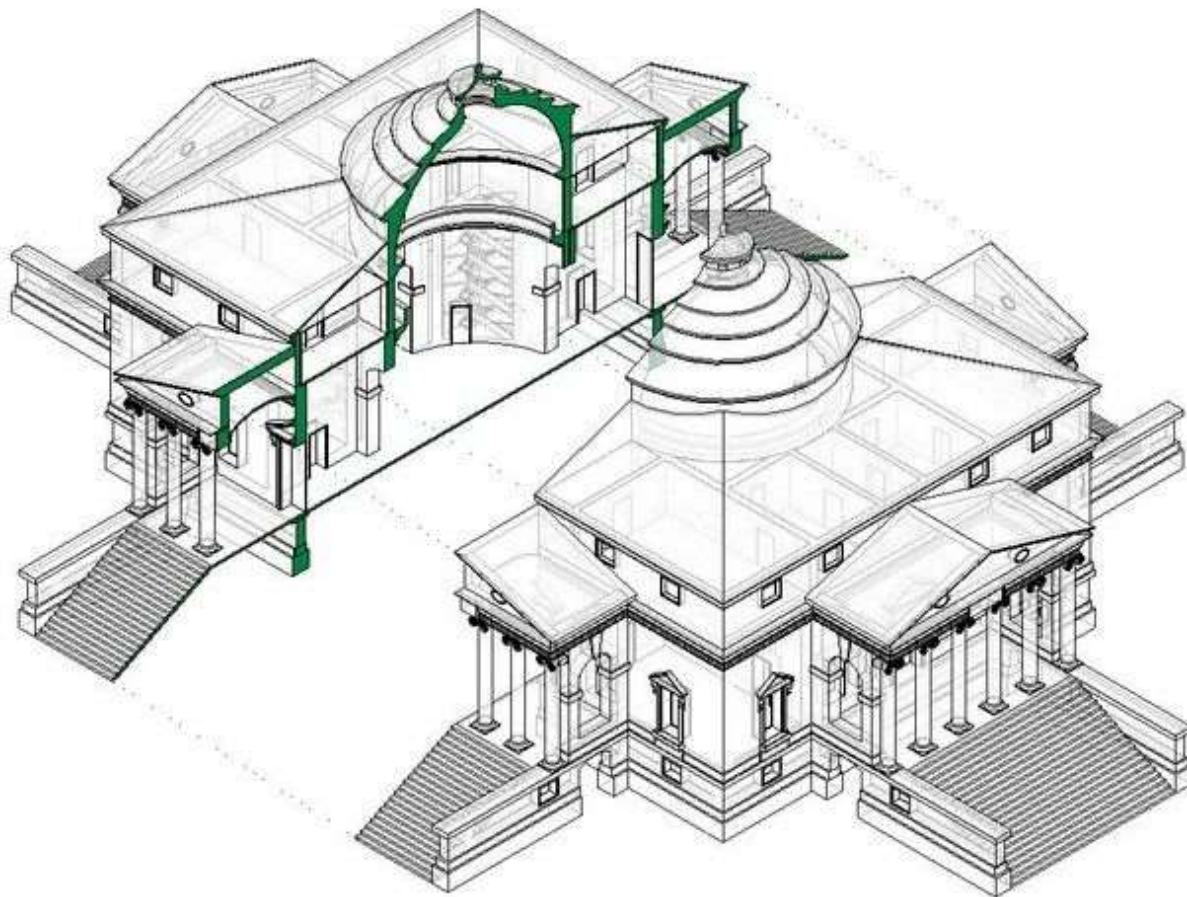


LAS



LAZ

Возможности NettleViewer



Приложение поддерживает модели в различных форматах, а также загрузку дополнительных бъектов во время работы .

Возможности:

- Взрыв схема модели
- Секущая плоскость
- Выбора и просмотра отдельных элементов модели
- Поддержка анимации моделей и пр.
- Доступно создание **собственных коллекций** 3D объектов на любую тематику.



Голографические учебные макеты



Продемонстрировать внутреннее устройство



Показать объект в действии



Взаимодействие с голографическими объектами

DIGIS

www.digis.ru

Антон Гараев

Ведущий бренд менеджер



+7(495) 787 87 31 доб. 252



ag@digis.ru